

# Printemps de l'esprit critique du 20 mars au 3 avril 2025 : un  v nement national plus que jamais d'utilit  publique !

**Du 20 mars au 3 avril 2025**

  la Cit  des sciences et de l'industrie,  
aux  tincelles du Palais de la d couverte  
et sur leblob.fr

Initi  en 2022 par Universcience, **le Printemps de l'esprit critique est aujourd'hui un  v nement national. Il rassemble plus de 120 acteurs s'engageant** pour promouvoir aupr s du grand public l'esprit critique, cette capacit  – indispensable aujourd'hui –   trier et   qualifier l'information pour  tre en mesure de construire, aussi librement que possible, un jugement fond .

Entre infox et remise en cause des principes de mod ration, dans un monde o  la science n'a jamais  t  aussi indispensable, le d veloppement de l'esprit critique est un d fi d'utilit  citoyenne   relever collectivement.

**Du 20 mars au 3 avril 2025, retrouvez une programmation de 250  v nements dans 120 lieux sur tout le territoire et   l' tranger, ainsi qu'  la Cit  des sciences et de l'industrie, aux  tincelles du Palais de la d couverte et sur leblob.fr.**

Chaque ann e, le Printemps de l'esprit critique s'ouvre par la publication des r sultats du Barom tre de l'Esprit critique, une enqu te d'Universcience qui interroge les Fran ais sur leur rapport aux sciences, aux moyens d'information et   l'esprit critique. Le Barom tre s'int resse  galement   une th matique d'actualit  : apr s la vaccination en 2022, le r chauffement climatique en 2023 et l'intelligence artificielle en 2024, c'est le sujet de l'alimentation qui a  t  choisi pour 2025. Dans le cadre du Printemps de l'esprit critique, un grand nombre de participants traiteront ainsi de la th matique de l'alimentation.

## Le printemps de l'esprit critique

###   la Cit  des sciences et de l'industrie

La Cit  des sciences et de l'industrie propose un parcours sp cial *Esprit critique et alimentation*, compos  de six m diations. Il invite les visiteurs   aiguiser leur esprit critique et apprendre   distinguer un fait d'une croyance,   reconnaître les biais cognitifs ou encore   savoir reconnaître la pertinence d'une information ou d'un conseil nutritionnel.

Parall lement, **des  v nements   destination du grand public, des scolaires et des professionnels** sont programm s   la biblioth que, au Carrefour num rique<sup>2</sup>, dans les espaces de m diation de la Cit  et au sein de son  cole de la m diation. Par exemple :



#PrintempsEspritCritique  
#Barom treEspritCritique

Programmation compl te  
disponible sur  
[le site du Printemps  
de l'esprit critique](#)

Avec l'appui de l'AMCSTI,  
le r seau professionnel  
des cultures scientifique,  
technique et industrielle  
**amcsti**

- **Rencontre avec la recherche**

À travers des quiz, des jeux, des ateliers, des documentaires et des mini-reports, l'Institut national de la santé et de la recherche médicale (Inserm) et l'Institut national de recherche pour l'agriculture, l'alimentation et l'environnement (Inrae) proposent un dialogue entre le public, les doctorants et chercheurs pour apprendre à mieux se repérer dans la sphère informationnelle et décortiquer le vrai du faux en matière d'alimentation.

- **Du sucre partout : l'addition est salée !**

Dans les yaourts et les biscuits, bien sûr, mais aussi dans les pizzas ou dans le jambon industriel : les sucres sont partout. Alors, peut-on s'en passer ? Diabolise-t-on injustement cet ingrédient plaisir ? D'ailleurs, ne dit-on pas que notre corps a « besoin de sucre » ? Une enquête de la journaliste Alexandra Pihen avec les étudiants de l'École supérieure de journalisme de Lille à découvrir dans l'espace Science Actualités à partir du 25 mars 2025 et sur leblob.fr.

- **Le grand décryptage, ce que l'on mange, ce que l'on croit**

→ à la Cité des sciences et de l'industrie et en direct sur YouTube

Pour la quatrième édition du Printemps de l'esprit critique, La Tronche en Biais et l'Association pour la science et la transmission de l'esprit critique entraînent le public au cœur des croyances, idées reçues et réalités scientifiques qui façonnent notre rapport à la nourriture. Tables rondes avec des spécialistes, quiz interactifs et de nombreuses autres surprises seront au rendez-vous à l'auditorium de la Cité des sciences et de l'industrie et en live sur la chaîne YouTube *La Tronche en Biais* !

## Le printemps de l'esprit critique

### aux Étincelles du Palais de la découverte

Les Étincelles du Palais de la découverte proposent une série d'exposés consacrés à l'exploration de la méthode scientifique et de l'approche expérimentale, piliers fondamentaux pour l'exercice de l'esprit critique.

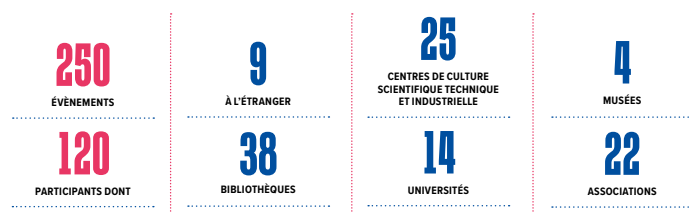
## Le printemps de l'esprit critique

### sur leblob.fr

Leblob.fr, média d'actualité scientifique en ligne d'Universcience, consacre une rubrique spécifique à l'esprit critique et l'alimentation, avec vidéos, ressources et interviews d'experts.

## Le printemps de l'esprit critique

### sur tout le territoire et à l'étranger



Festivals, ateliers, débats, conférences, spectacles, expositions... Les 120 acteurs de la quatrième édition du Printemps de l'esprit critique proposent une programmation riche avec, pour nombre d'entre eux, un focus sur l'alimentation.

## Participent ainsi au Printemps de l'esprit critique :

- **Accustica** (Reims, Champagne-Ardenne)
- **Agence nationale de sécurité du médicament et des produits de santé** (Saint-Denis, Île-de-France)
- **Agence nationale de sécurité sanitaire de l'alimentation, de l'environnement et du travail (Anses)** (Maisons-Alfort, Île-de-France)
- **Ambassade de France en Malaisie** (Kuala Lumpur, Malaisie)
- **Arbre des connaissances** (Paris, Île-de-France)
- **Archives départementales de la Mayenne** (Laval, Pays de la Loire)
- **À seconde vue** (Paris, Île-de-France)
- **Association des directeurs et personnels de direction des bibliothèques universitaires et de la documentation** (Paris, Île-de-France)
- **Association française pour l'information scientifique** (Grenoble, Auvergne-Rhône-Alpes)
- **Association française d'astronomie** (Paris, Île-de-France)
- **Association Film, recherche et développement durable (FRéDD)** (Toulouse, Occitanie)
- **Association Lecture Jeunesse** (Paris, Île-de-France)
- **Association des Amis des Études celtiques** (Foussais-Payré, Pays de la Loire)
- **Atome et Carbone**
- **Bibliothèque départementale des Hautes-Alpes** (Gap, Provence-Alpes-Côte d'Azur)
- **Bibliothèque des Champs libres** (Rennes, Bretagne)
- **Bibliothèque du Haillan** (Bordeaux, Nouvelle-Aquitaine)
- **Bibliothèque Méjanes-Allumettes** (Aix-en-Provence, Provence-Alpes-Côte d'Azur)
- **Bibliothèque municipale de Dijon** (Dijon, Bourgogne-Franche-Comté)
- **Bibliothèque Renaud-Barrault** (Avignon, Provence-Alpes-Côte d'Azur)
- **Bibliothèque universitaire de CY Cergy Paris université** (Cergy, Île-de-France)
- **Bibliothèque universitaire de l'université de Bretagne occidentale** (Brest, Bretagne)
- **Bibliothèque universitaire de Sciences Po Lyon** (Lyon, Auvergne-Rhône-Alpes)
- **Bibliothèque universitaire Le Havre Normandie**
- **Cap Sciences** (Bordeaux, Nouvelle-Aquitaine)
- **Casa di e Scenze** (Bastia, Corse)
- **Caisse d'aide sociale de l'Éducation nationale** (Champs-sur-Marne, Île-de-France)
- **Centre culturel Camille Claudel** (Château-Thierry, Hauts-de-France)
- **Centre de recherche et d'innovation de l'Institut LYFE** (Lyon, Auvergne-Rhône-Alpes)
- **Cité des Sciences** (Tunis, Tunisie)
- **Cité des Télécoms** (Plémur-Bodou, Bretagne)
- **Collectif Les Pieds dans le plat** (Coursac, Nouvelle-Aquitaine)
- **Communauté d'agglomération Lisieux Normandie**
- **Communauté de communes Val'Eyrieux** (Le Cheylard, Auvergne-Rhône-Alpes)
- **Conseil départemental du Val-de-Marne** (Créteil, Île-de-France)
- **Centre permanent d'Initiatives pour l'environnement** (Corte, Corse)
- **Cercle zététique du Languedoc Roussillon** (Montpellier, Occitanie)
- **Drop of curiosity** (Montpellier, Occitanie)
- **École de la deuxième chance** (Val d'Oise, Île-de-France)
- **École nationale supérieure des sciences de l'information et des bibliothèques** (Lyon, Auvergne-Rhône-Alpes)
- **École supérieure de commerce de Paris**
- **École supérieure de journalisme de Lille** (Hauts-de-France)
- **Esplora Interactive Science Centre** (Malte)
- **Francas** (Paris, Île-de-France)
- **France Assos Santé Île-de-France** (Paris)
- **Gap Sciences animation** (Gap, Provence-Alpes-Côte d'Azur)
- **Institut français de recherche pour l'exploitation de la mer** (Plouzané, Bretagne)
- **Ikigai Games** (Paris, Île-de-France)
- **Institut national de recherche pour l'agriculture, l'alimentation et l'environnement (Inrae)** (Paris, Île-de-France)
- **Institut national de la santé et de la recherche médicale (Inserm)** (Paris, Île-de-France)
- **Institut universitaire de technologie** (Toulouse, Occitanie)
- **Jardin des sciences de l'université de Strasbourg** (Grand Est)
- **La Rotonde** (Saint-Étienne, Auvergne-Rhône-Alpes)
- **Le Dôme** (Caen, Normandie)
- **Le Vaisseau** (Strasbourg, Grand Est)
- **L'école comestible** (Paris, Île-de-France)
- **L'esprit critique** (Paris, Île-de-France)
- **Les bibliothèques du Conservatoire national des arts et métiers** (Paris, Île-de-France)
- **LILLIAD Learning center Innovation** (Villeneuve-d'Ascq, Hauts-de-France)
- **Lumières sur l'info** (Paris, Île-de-France)
- **Lycée Louis Lachenal – Centre de documentation et d'information** (Argonay, Auvergne-Rhône-Alpes)
- **Maine Sciences** (Sablé-sur-Sarthe, Pays de la Loire)
- **Médiathèque communautaire Gustave-Ansart** (Trith-Saint-Léger, Hauts-de-France)
- **Médiathèque Croix-Rouge** (Reims, Grand Est)
- **Médiathèque de Bailleul** (Hauts-de-France)
- **Médiathèque de Kervénanec** (Lorient, Bretagne)
- **Médiathèque départementale de Labège** (Occitanie)
- **Médiathèque départementale de la Haute-Garonne** (Toulouse, Occitanie)
- **Médiathèque de l'Eure** (Évreux, Normandie)
- **Médiathèque départementale de l'Oise** (Beauvais, Hauts-de-France)
- **Médiathèque départementale des Vosges** (Épinal, Grand Est)
- **Médiathèque François-Mitterrand** (Lorient, Bretagne)
- **Médiathèque intercommunale Gilbert Dalet** (Crolles, Auvergne-Rhône-Alpes)
- **Médiathèque Le Relais** (Juvigny-les-Vallées, Normandie)
- **Médiathèque Marcel Pagnol** (Aubagne, Provence-Alpes-Côte d'Azur)
- **Médiathèque municipale François-Mitterrand – Les Capucins** (Brest, Bretagne)
- **Musée archéologique du Val d'Oise et Musée de l'outil** (Guiry-en-Vexin, Île-de-France)

- **Musée de la civilisation** (Québec, Canada)
- **Museo Interactivo Mirador** (Santiago, Chili)
- **Muséum d'Orléans pour la biodiversité et l'environnement** (Orléans, Centre-Val de Loire)
- **Mythodologie** (Grenoble, Auvergne-Rhône-Alpes)
- **Neanderthal Museum** (Mettmann, Allemagne)
- **Observatoire national des alimentations végétales** (Paris, Île-de-France)
- **Océanopolis** (Brest, Bretagne)
- **Opinions sur rue** (Massy, Île-de-France)
- **Planétarium de Bretagne** (Pleumeur-Bodou, Bretagne)
- **Quai des Savoirs** (Toulouse, Occitanie)
- **Radio Brume** (Lyon, Auvergne-Rhône-Alpes)
- **Récréasciences, Centre de culture scientifique technique et industrielle de Limoges** (Nouvelle-Aquitaine)
- **Rencontres de l'esprit critique** (Toulouse, Occitanie)
- **Reporters d'Espoirs** (Paris, Île-de-France)
- **Réseau de lecture publique du Réolais en sud Gironde** (Nouvelle-Aquitaine)
- **Réseau des bibliothèques Ville de Paris** (Île-de-France)
- **Réseau des médiathèques de Montpellier** (Occitanie)
- **Réseau des médiathèques de Plaine Commune** (Île-de-France)
- **Réseau des médiathèques de Saint-Quentin-en-Yvelines** (Île-de-France)
- **Réseau NACRe** (Paris, Île-de-France)
- **Rouen bibliothèques** (Rouen, Normandie)
- **Savoir devenir** (Paris, Île-de-France)
- **Science Nord** (Grand Sudbury, Canada)
- **Service commun de documentation Université Le Havre Normandie**
- **Service commun de documentation de l'université de Toulouse** (Occitanie)
- **Service lecture publique de Colombes** (Île-de-France)
- **Service national de la jeunesse** (Luxembourg)
- **Société des amis du Palais de la découverte** (Paris, Île-de-France)
- **Sorbonne université** (Paris, Île-de-France)
- **Stem Park** (Dar es Salaam, Tanzanie)
- **Teragir** (Paris, Île-de-France)
- **Territoire de sciences** (Grenoble, Auvergne-Rhône-Alpes)
- **Universcience** (Paris, Île-de-France)
- **Université Côte d'Azur** (Nice, Provence-Alpes-Côte d'Azur)
- **Université de Montpellier** (Occitanie)
- **Université de technologie de Troyes** (Grand Est)
- **Université Paris Sorbonne Nord** (Paris, Île-de-France)

Liste établie au 13 mars 2025.

## Le Baromètre et le Printemps de l'esprit critique 2025 sont suivis par un comité scientifique composé de :

- **Michel Dubois**, directeur de recherche au Centre national de la recherche scientifique (CNRS)
- **Pauline Ducrot**, chargée d'expertise en prévention et promotion de la santé à Santé publique France
- **Emiliano Grossman**, professeur associé à Sciences Po, rattaché au Centre d'études européennes et de politique comparée et directeur du Centre de données socio-politiques (CDSP)
- **Irène Margaritis**, adjointe au directeur d'évaluation des risques alimentation, santé animale et végétale, Agence nationale de sécurité sanitaire de l'alimentation, de l'environnement et du travail (Anses)
- **Elena Pasquinelli**, membre associée de l'institut de recherche Jean-Nicod, responsable de la recherche et de l'évaluation à la fondation pédagogique *La Main à la pâte*, membre du Conseil scientifique de l'Éducation nationale et membre du conseil scientifique d'Universcience
- **Magda Tomasini**, directrice de l'évaluation, de la prospective et de la performance au ministère de l'Éducation nationale, de l'Enseignement supérieur et de la Recherche, membre du conseil scientifique d'Universcience
- **Mathilde Touvier**, directrice de l'équipe de recherche en épidémiologie nutritionnelle (Eren) – Centre de recherche en épidémiologie et statistiques – Institut national de la santé et de la recherche médicale (Inserm)
- **Michel Wieviorka**, directeur d'études à l'École des hautes études en sciences sociales (Ehess), membre du conseil scientifique d'Universcience

→ La présentation des résultats de la quatrième édition du Baromètre de l'esprit critique, en présence de son comité scientifique, aura lieu **le jeudi 20 mars à partir de 9h à la Cité des sciences et de l'industrie**

→ La table ronde sera animée par Natacha Triou (France Culture)

→ Comment nos concitoyens perçoivent-ils et pratiquent-ils les sciences ? Quels médias utilisent-ils pour s'informer ? Quelle confiance leur accordent-ils ? Pour se forger leur opinion, s'appuient-ils plutôt sur leurs intuitions ou sur l'avis d'autrui ?

Quelles sont les pratiques alimentaires de nos concitoyens ? Quelles sont les idées reçues autour de l'alimentation ? Comment se construisent nos choix en matière d'alimentation, alors que les réseaux sociaux fourmillent de conseils de toute sorte ?

→ L'enquête a été menée auprès de deux échantillons : un premier, de 2 000 personnes, représentatif de la population française âgée de 18 ans et plus, le second, de 610 personnes, représentatif de la population française de 15 à 24 ans.

**Inscrivez-vous ici !**



LE BAROMÈTRE DE  
**L'ESPRIT  
CRITIQUE**

#### CONTACTS PRESSE

##### Hermine Péneau

Attachée de presse

01 40 05 75 72 / 06 34 31 72 15

[hermine.peneau@universcience.fr](mailto:hermine.peneau@universcience.fr)

##### Mehdi Mebarki

Directeur adjoint de la communication

[mehdi.mebarki@universcience.fr](mailto:mehdi.mebarki@universcience.fr)

##### Nancy Canoves Fuster

Directrice du développement

des publics et de la communication

[nancy.canovesfuster@universcience.fr](mailto:nancy.canovesfuster@universcience.fr)

