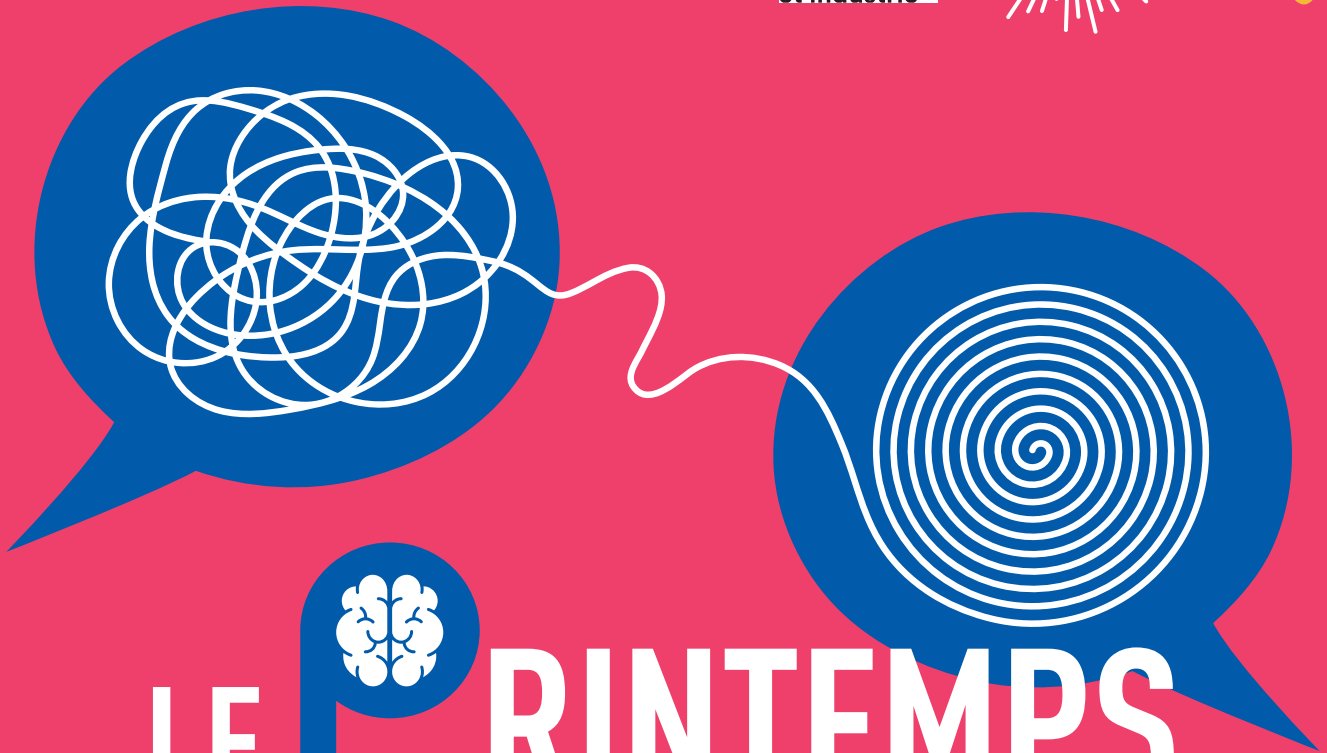


cité
sciences
et industrie



LE PRINTEMPS DE L'ESPRIT CRITIQUE

20.03 > 03.04 2025

4^E ÉDITION L'ALIMENTATION

#PrintempsEspritCritique

CONTACTS PRESSE

Hermine Péneau
Attachée de presse
01 40 05 75 72 / 06 34 31 72 15
hermine.peneau@universcience.fr

Mehdi Mebarki
Directeur adjoint de la communication
mehdi.mebarki@universcience.fr

Nancy Canoves Fuster
Directrice du développement
des publics et de la communication
nancy.canovesfuster@universcience.fr

DOSSIER DE PRESSE



3	ÉDITORIAL
4	LE PRINTEMPS DE L'ESPRIT CRITIQUE UN ÉVÉNEMENT NATIONAL QUI S'OUVRE À L'INTERNATIONAL
8	QUELS SONT LES GRANDS PRINCIPES DE L'ESPRIT CRITIQUE
9	ALIMENTATION : THÉMATIQUE 2025 DU PEC À LA CITÉ DES SCIENCES ET DE L'INDUSTRIE
10	AUX ÉTINCELLES DU PALAIS DE LA DÉCOUVERTE ET SUR LEBLOB.FR

L'ESPRIT CRITIQUE, UN PILIER DU PROJET D'ÉTABLISSEMENT D'UNIVERSCIENCE

Donner des clés pour comprendre le monde, aller à l'encontre des idées reçues sous toutes leurs formes, créer l'espace nécessaire à la découverte, au dialogue et à l'échange constructif avec celles et ceux qui font la science et les technologies : telles sont les missions de la Cité des sciences et de l'industrie et du Palais de la découverte depuis leur création, à travers des expositions, des médiations, des événements et une riche programmation en ligne, portée également par le média numérique de l'institution, leblob.fr.

ÉDITORIAL

Le monde change de manière accélérée. Notre rapport à la connaissance et à l'information aussi. Sous l'effet notamment de la révolution numérique, la parole savante cohabite avec des expressions publiques de tout ordre. Elle fait partie d'un flux continu de contenus, produits par une multitude de contributeurs, dont certains sont des machines, et diffusés instantanément, partout dans le monde, par des plateformes numériques globales. Dans ce contexte radicalement nouveau, l'enjeu n'est plus tant de savoir où trouver l'information, que d'apprendre à la trier et à la qualifier, pour être en mesure de construire, aussi librement que possible, un jugement fondé. **C'est précisément là qu'apparaît la nécessité de mobiliser une aptitude plus essentielle que jamais, l'esprit critique.**

Développer la culture de l'esprit critique est le défi des temps nouveaux qu'Universcience a décidé de relever, en unissant ses forces avec celles de nombreux acteurs convaincus de l'urgence à agir dans ce domaine.

D'abord avec un outil de mesure et d'analyse, le Baromètre de l'esprit critique. Conçu avec l'appui d'un comité scientifique réunissant Michel Dubois, Pauline Ducrot, Emiliano Grossman, Irène Margaritis, Elena Pasquinelli, Magda Tomasini, Mathilde Touvier et Michel Wieviorka, **le Baromètre interroge les Français sur leur rapport à la science, leurs sources d'information ainsi que sur les moyens de débattre et de se forger une opinion.** Vous trouverez à la fin de ce dossier les résultats de la quatrième édition du Baromètre qui explore cette année, outre les questions récurrentes permettant un suivi sur une longue période, le rapport qu'ont les sondés à l'alimentation.

Ensuite, avec un temps fort de programmation à destination du grand public, **le Printemps de l'esprit critique**, qui mobilise ainsi, du 1^{er} mars au 30 avril, **près de 120 participants.** Ces derniers présentent simultanément, sur tous les territoires et à l'international, un ensemble de manifestations – ateliers, expositions, médiations, conférences ou encore tables rondes – sur la thématique de l'esprit critique.

Dans ce cadre, des activités sont proposées à la Cité des sciences et de l'industrie, aux Étincelles du Palais de la découverte et sur leblob.fr du 20 mars au 3 avril. Fil rouge de cette programmation, le parcours « Esprit critique et alimentation », est animé en continu dans les espaces de la Cité, en écho aux questions soulevées par le Baromètre de l'esprit critique. Cette offre est prolongée par des vidéos disponibles sur leblob.fr, le média d'information scientifique d'Universcience, et par des rendez-vous spécifiquement proposés pour les professionnels de l'éducation et de la médiation.

Jürgen Habermas a récemment relevé (*Espace public et démocratie délibérative: un tournant*, 2023) que « *de la même façon que l'imprimerie avait fait de tous des lecteurs potentiels, la numérisation fait aujourd'hui de tous des auteurs potentiels. Mais combien de temps a-t-il fallu pour que tous apprennent à lire?* » Avec le développement de l'esprit critique, nous entendons aider tout un chacun à devenir l'auteur-lecteur du XXI^e siècle!

Bruno Maquart,
président d'Universcience

Cité des sciences et de l'industrie
30 avenue Corentin-Cariou 75019 Paris

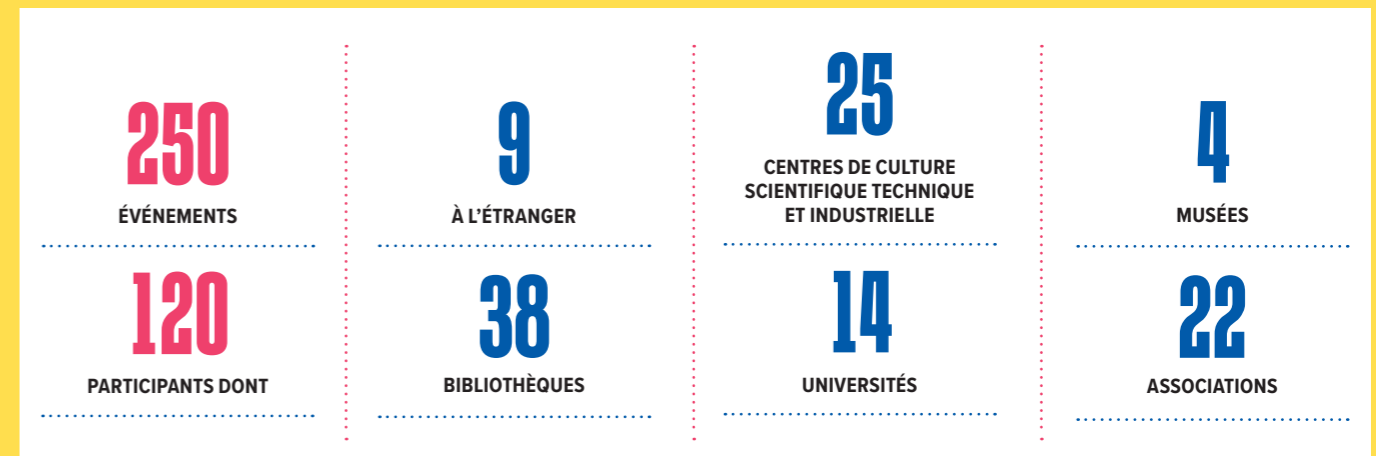
Les Étincelles du Palais de la découverte
Jardin Caroline-Aigle
186 rue Saint-Charles 75015 Paris

universcience.fr
cite-sciences.fr
palais-decouverte.fr
leblob.fr



LE PRINTEMPS DE L'ESPRIT CRITIQUE

UN ÉVÉNEMENT NATIONAL ...




... QUI S'OUVRE À L'INTERNATIONAL



Avec le soutien du

 MINISTÈRE DE LA CULTURE
Liberté Égalité Fraternité

Avec l'appui de l'AMCSTI, le réseau professionnel des cultures scientifique, technique et industrielle


Le programme complet est à retrouver sur le site printempsdelespritcritique.fr



**POUR SA QUATRIÈME ÉDITION,
DU 1^{ER} MARS AU 30 AVRIL,
RETROUVEZ UNE PROGRAMMATION
DE 250 ÉVÉNEMENTS DANS 120 LIEUX
SUR TOUT LE TERRITOIRE ET À L'ÉTRANGER**

- **ACCUSTICA** (REIMS, CHAMPAGNE-ARDENNE)
- **AGENCE NATIONALE DE SÉCURITÉ DU MÉDICAMENT ET DES PRODUITS DE SANTÉ** (SAINT-DENIS, ÎLE-DE-FRANCE)
- **AGENCE NATIONALE DE SÉCURITÉ SANITAIRE DE L'ALIMENTATION, DE L'ENVIRONNEMENT ET DU TRAVAIL (ANSES)** (MAISONS-ALFORT, ÎLE-DE-FRANCE)
- **AMBASSADE DE FRANCE EN MALAISIE** (KUALA LUMPUR, MALAISIE)
- **ARBRE DES CONNAISSANCES** (PARIS, ÎLE-DE-FRANCE)
- **ARCHIVES DÉPARTEMENTALES DE LA MAYENNE** (LAVAL, PAYS DE LA LOIRE)
- **À SECONDE VUE** (PARIS, ÎLE-DE-FRANCE)
- **ASSOCIATION DES DIRECTEURS ET PERSONNELS DE DIRECTION DES BIBLIOTHÈQUES UNIVERSITAIRES ET DE LA DOCUMENTATION** (PARIS, ÎLE-DE-FRANCE)
- **ASSOCIATION FRANÇAISE POUR L'INFORMATION SCIENTIFIQUE** (GRENOBLE, AUVERGNE-RHÔNE-ALPES)
- **ASSOCIATION FRANÇAISE D'ASTRONOMIE** (PARIS, ÎLE-DE-FRANCE)
- **ASSOCIATION FILM, RECHERCHE ET DÉVELOPPEMENT DURABLE (FREDD)** (TOULOUSE, OCCITANIE)
- **ASSOCIATION LECTURE JEUNESSE** (PARIS, ÎLE-DE-FRANCE)
- **ASSOCIATION DES AMIS DES ÉTUDES CELTIQUES** (FOUSSAIS-PAYRÉ, PAYS DE LA LOIRE)
- **ATOME ET CARBONE**
- **BIBLIOTHÈQUE DÉPARTEMENTALE DES HAUTES-ALPES** (GAP, PROVENCE-ALPES-CÔTE D'AZUR)
- **BIBLIOTHÈQUE DES CHAMPS LIBRES** (RENNES, BRETAGNE)
- **BIBLIOTHÈQUE DU HAILLAN** (BORDEAUX, NOUVELLE-AQUITAINE)

- **BIBLIOTHÈQUE MÉJANES-ALLUMETTES** (AIX-EN-PROVENCE, PROVENCE-ALPES-CÔTE D'AZUR)
- **BIBLIOTHÈQUE MUNICIPALE DE DIJON** (BOURGOGNE-FRANCHE-COMTÉ)
- **BIBLIOTHÈQUE RENAUD-BARRAULT** (AVIGNON, PROVENCE-ALPES-CÔTE D'AZUR)
- **BIBLIOTHÈQUE UNIVERSITAIRE DE CY CERGY PARIS UNIVERSITÉ** (CERGY, ÎLE-DE-FRANCE)
- **BIBLIOTHÈQUE UNIVERSITAIRE DE L'UNIVERSITÉ DE BRETAGNE OCCIDENTALE** (BREST, BRETAGNE)
- **BIBLIOTHÈQUE UNIVERSITAIRE DE SCIENCES PO LYON** (LYON, AUVERGNE-RHÔNE-ALPES)
- **BIBLIOTHÈQUE UNIVERSITAIRE LE HAVRE NORMANDIE**
- **CAP SCIENCES** (BORDEAUX, NOUVELLE-AQUITAINE)
- **CASA DI E SCENZE** (BASTIA, CORSE)
- **CAISSE D'AIDE SOCIALE DE L'ÉDUCATION NATIONALE** (CHAMPS-SUR-MARNE, ÎLE-DE-FRANCE)
- **CENTRE CULTUREL CAMILLE-CLAUDEL** (CHÂTEAU-THIERRY, HAUTS-DE-FRANCE)
- **CENTRE DE RECHERCHE ET D'INNOVATION DE L'INSTITUT LYFE** (LYON, AUVERGNE-RHÔNE-ALPES)
- **CITÉ DES SCIENCES** (TUNIS, TUNISIE)
- **CITÉ DES TÉLÉCOMS** (PLEMEUR-BODOU, BRETAGNE)
- **COLLECTIF LES PIEDS DANS LE PLAT** (COURSAC, NOUVELLE-AQUITAINE)
- **COMMUNAUTÉ D'AGGLOMÉRATION LISIEUX NORMANDIE**
- **COMMUNAUTÉ DE COMMUNES VAL'ÉYRIEUX** (LE CHEYLARD, AUVERGNE-RHÔNE-ALPES)
- **CONSEIL DÉPARTEMENTAL DU VAL-DE-MARNE** (CRÉTEIL, ÎLE-DE-FRANCE)
- **CENTRE PERMANENT D'INITIATIVES POUR L'ENVIRONNEMENT** (CORTE, CORSE)

- **CERCLE ZÉTÉTIQUE DU LANGUEDOC-ROUSSILLON** (MONTPELLIER, OCCITANIE)
- **DROP OF CURIOSITY** (MONTPELLIER, OCCITANIE)
- **ÉCOLE DE LA DEUXIÈME CHANCE** (VAL D'OISE, ÎLE-DE-FRANCE)
- **ÉCOLE NATIONALE SUPÉRIEURE DES SCIENCES DE L'INFORMATION ET DES BIBLIOTHÈQUES** (LYON, AUVERGNE-RHÔNE-ALPES)
- **ÉCOLE SUPÉRIEURE DE COMMERCE DE PARIS** (ÎLE-DE-FRANCE)
- **ÉCOLE SUPÉRIEURE DE JOURNALISME DE LILLE** (HAUTS-DE-FRANCE)
- **ESPLORA INTERACTIVE SCIENCE CENTRE** (MALTE)
- **FRANCAS** (PARIS, ÎLE-DE-FRANCE)
- **FRANCE ASSOS SANTÉ ÎLE-DE-FRANCE** (PARIS)
- **GAP SCIENCES ANIMATION** (GAP, PROVENCE-ALPES-CÔTE D'AZUR)
- **INSTITUT FRANÇAIS DE RECHERCHE POUR L'EXPLOITATION DE LA MER** (PLOUZANÉ, BRETAGNE)
- **IKIGAI GAMES** (PARIS, ÎLE-DE-FRANCE)
- **INSTITUT NATIONAL DE RECHERCHE POUR L'AGRICULTURE, L'ALIMENTATION ET L'ENVIRONNEMENT (INRAE)** (PARIS, ÎLE-DE-FRANCE)
- **INSTITUT NATIONAL DE LA SANTÉ ET DE LA RECHERCHE MÉDICALE (INSERM)** (PARIS, ÎLE-DE-FRANCE)
- **INSTITUT UNIVERSITAIRE DE TECHNOLOGIE** (TOULOUSE, OCCITANIE)
- **JARDIN DES SCIENCES DE L'UNIVERSITÉ DE STRASBOURG** (GRAND EST)
- **LA ROTONDE** (SAINT-ÉTIENNE, AUVERGNE-RHÔNE-ALPES)
- **LE DÔME** (CAEN, NORMANDIE)
- **LE VAISSEAU** (STRASBOURG, GRAND EST)
- **L'ÉCOLE COMESTIBLE** (PARIS, ÎLE-DE-FRANCE)

- **L'ESPRIT CRITIQUE** (PARIS, ÎLE-DE-FRANCE)
- **LES BIBLIOTHÈQUES DU CONSERVATOIRE NATIONAL DES ARTS ET MÉTIERS** (PARIS, ÎLE-DE-FRANCE)
- **LILLIAD LEARNING CENTER INNOVATION** (VILLENEUVE-D'ASCQ, HAUTS-DE-FRANCE)
- **LUMIÈRES SUR L'INFO** (PARIS, ÎLE-DE-FRANCE)
- **LYCÉE LOUIS LACHENAL – CENTRE DE DOCUMENTATION ET D'INFORMATION** (ARGONAY, AUVERGNE-RHÔNE-ALPES)
- **MAINE SCIENCES** (SABLÉ-SUR-SARTHE, PAYS DE LA LOIRE)
- **MÉDIATHÈQUE COMMUNAUTAIRE GUSTAVE-ANSART** (TRITH-SAINT-LÉGER, HAUTS-DE-FRANCE)
- **MÉDIATHÈQUE CROIX-ROUGE** (REIMS, GRAND EST)
- **MÉDIATHÈQUE DE BAILLEUL** (HAUTS-DE-FRANCE)
- **MÉDIATHÈQUE DE KERVÉNANEC** (LORIENT, BRETAGNE)
- **MÉDIATHÈQUE DÉPARTEMENTALE DE LABÈGE** (OCCITANIE)
- **MÉDIATHÈQUE DÉPARTEMENTALE DE LA HAUTE-GARONNE** (TOULOUSE, OCCITANIE)
- **MÉDIATHÈQUE DE L'EURE** (ÉVREUX, NORMANDIE)
- **MÉDIATHÈQUE DÉPARTEMENTALE DE L'OISE** (BEAUVAIS, HAUTS-DE-FRANCE)
- **MÉDIATHÈQUE DÉPARTEMENTALE DES VOSGES** (ÉPINAL, GRAND EST)
- **MÉDIATHÈQUE FRANÇOIS-MITTERRAND** (LORIENT, BRETAGNE)
- **MÉDIATHÈQUE INTERCOMMUNALE GILBERT DALET** (CROLLES, AUVERGNE-RHÔNE-ALPES)

- **MÉDIATHÈQUE LE RELAIS** (JUVIGNY-LES-VALLÉES, NORMANDIE)
- **MÉDIATHÈQUE MARCEL PAGNOL** (AUBAGNE, PROVENCE-ALPES-CÔTE D'AZUR)
- **MÉDIATHÈQUE MUNICIPALE FRANÇOIS MITTERRAND – LES CAPUCINS** (BREST, BRETAGNE)
- **MUSÉE ARCHÉOLOGIQUE DU VAL D'OISE ET MUSÉE DE L'OUTIL** (GUIRY-EN-VEXIN, ÎLE-DE-FRANCE)
- **MUSÉE DE LA CIVILISATION** (QUÉBEC, CANADA)
- **MUSEO INTERACTIVO MIRADOR** (SANTIAGO, CHILI)
- **MUSÉUM D'ORLÉANS POUR LA BIODIVERSITÉ ET L'ENVIRONNEMENT** (ORLÉANS, CENTRE-VAL DE LOIRE)
- **MYTHODOLOGIE** (GRENOBLE, AUVERGNE-RHÔNE-ALPES)
- **NEANDERTHAL MUSEUM** (METTMANN, ALLEMAGNE)
- **OBSERVATOIRE NATIONAL DES ALIMENTATIONS VÉGÉTALES** (PARIS, ÎLE-DE-FRANCE)
- **Océanopolis** (BREST, BRETAGNE)
- **OPINIONS SUR RUE** (MASSY, ÎLE-DE-FRANCE)
- **PLANÉTIUM DE BRETAGNE** (PLEUMEUR-BODOU, BRETAGNE)
- **QUAI DES SAVOIRS** (TOULOUSE, OCCITANIE)
- **RADIO BRUME** (LYON, AUVERGNE-RHÔNE-ALPES)
- **RÉCRÉASCIENCES, CENTRE DE CULTURE SCIENTIFIQUE TECHNIQUE ET INDUSTRIELLE DE LIMOGES** (NOUVELLE-AQUITAINE)
- **RENCONTRES DE L'ESPRIT CRITIQUE** (TOULOUSE, OCCITANIE)
- **REPORTERS D'ESPOIRS** (PARIS, ÎLE-DE-FRANCE)
- **RÉSEAU DE LECTURE PUBLIQUE DU RÉOLAIS EN SUD GIRONDE** (NOUVELLE-AQUITAINE)

- **RÉSEAU DES BIBLIOTHÈQUES VILLE DE PARIS** (ÎLE-DE-FRANCE)
- **RÉSEAU DES MÉDIATHÈQUES DE MONTPELLIER** (OCCITANIE)
- **RÉSEAU DES MÉDIATHÈQUES DE PLAINE COMMUNE** (ÎLE-DE-FRANCE)
- **RÉSEAU DES MÉDIATHÈQUES DE SAINT-QUENTIN-EN-YVELINES** (ÎLE-DE-FRANCE)
- **RÉSEAU NACRE** (PARIS, ÎLE-DE-FRANCE)
- **ROUEN BIBLIOTHÈQUES** (ROUEN, NORMANDIE)
- **SAVOIR DEVENIR** (PARIS, ÎLE-DE-FRANCE)
- **SCIENCE NORD** (GRAND SUDBURY, CANADA)
- **SERVICE COMMUN DE DOCUMENTATION UNIVERSITÉ LE HAVRE NORMANDIE**
- **SERVICE COMMUN DE DOCUMENTATION DE L'UNIVERSITÉ DE TOULOUSE** (OCCITANIE)
- **SERVICE LECTURE PUBLIQUE DE COLOMBES** (ÎLE-DE-FRANCE)
- **SERVICE NATIONAL DE LA JEUNESSE** (LUXEMBOURG)
- **SOCIÉTÉ DES AMIS DU PALAIS DE LA DÉCOUVERTE** (PARIS, ÎLE-DE-FRANCE)
- **SORBONNE UNIVERSITÉ** (PARIS, ÎLE-DE-FRANCE)
- **STEM PARK** (DAR ES SALAAM, TANZANIE)
- **TERAGIR** (PARIS, ÎLE-DE-FRANCE)
- **TERRITOIRE DE SCIENCES** (GRENOBLE, AUVERGNE-RHÔNE-ALPES)
- **UNIVERSCIENCE** (PARIS, ÎLE-DE-FRANCE)
- **UNIVERSITÉ CÔTE D'AZUR** (NICE, PROVENCE-ALPES-CÔTE D'AZUR)
- **UNIVERSITÉ DE MONTPELLIER** (OCCITANIE)
- **UNIVERSITÉ DE TECHNOLOGIE DE TROYES** (GRAND EST)
- **UNIVERSITÉ PARIS SORBONNE NORD** (PARIS, ÎLE-DE-FRANCE)

QUELS SONT LES GRANDS PRINCIPES DE L'ESPRIT CRITIQUE ?

→ LE DEGRÉ DE CONFIANCE ET LA DISTINCTION ENTRE UN FAIT ET UNE CROYANCE

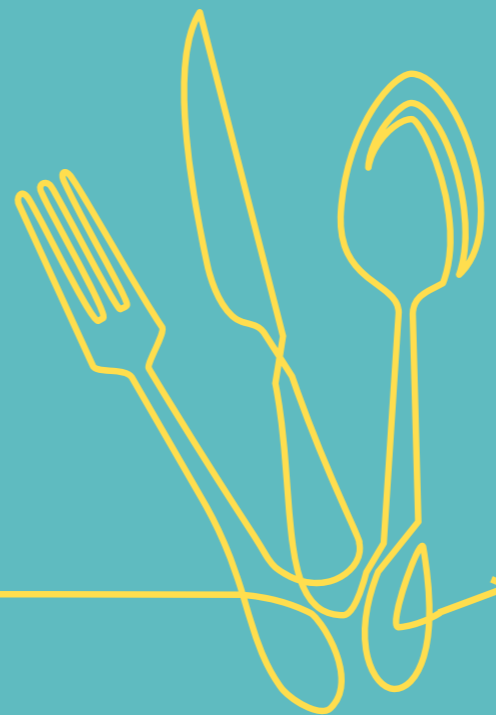
Comment distinguer un fait d'une croyance ? Cette question, qui peut paraître simple au premier abord, est au cœur des problématiques liées à l'esprit critique. Le fait, justifié de manière rationnelle, par une logique ou un ensemble de preuves peut-il être confondu avec une croyance, qui, elle, est légitimée par des intuitions ?

→ LES BIAIS COGNITIFS ET ARGUMENTATIFS

Nous sommes toutes et tous soumis aux biais cognitifs, lors de nos prises de décisions, au cours de discussions ou de lectures. Ces réflexes de pensée faussement logiques, inconscients et systématiques, nous induisent dans des raisonnements erronés. Alors comment pouvons-nous mieux les identifier ? Connaître et reconnaître les biais cognitifs sont autant d'atouts pour se positionner face à ceux-ci.

→ LE DÉCRYPTAGE DE L'INFORMATION ET DES IMAGES

Dans un monde de surabondance informationnelle où les contenus générés par des intelligences artificielles se développent, il est primordial de donner à toutes et tous les clés d'analyse de l'information. Comment apprendre à analyser, décrypter et interpréter factuellement une information ?



ALIMENTATION : THÉMATIQUE 2025 DU PRINTEMPS DE L'ESPRIT CRITIQUE

→ 10 RECOMMANDATIONS ALIMENTAIRES

- ◆ Consommer au moins cinq portions de fruits et légumes par jour.
- ◆ Consommer des légumes secs (lentilles, pois chiches...) au moins deux fois par semaine.
- ◆ Consommer une petite poignée de fruits à coque par jour.
- ◆ Consommer au moins un féculent complet chaque jour.
- ◆ Consommer du poisson deux fois par semaine, dont un gras.
- ◆ Consommer deux produits laitiers par jour.
- ◆ Privilégier les matières grasses de type huile d'olive, de noix ou de colza.
- ◆ Ne pas consommer plus de 500 g de viande rouge et plus de 150 g de charcuterie par semaine.
- ◆ Pratiquer au moins 30 minutes d'activité physique dynamique par jour.
- ◆ Privilégier le fait-maison, les produits de saison, produits localement et le bio.

En France, le Programme national nutrition santé (PNNS), lancé en 2001 élabore et diffuse ces recommandations auprès de la population. Elles sont établies sur la base des rapports du Haut Conseil de la santé publique et de l'Agence nationale de sécurité sanitaire de l'alimentation, de l'environnement et du travail (Anses) et publiées par Santé publique France.

→ LE NUTRI-SCORE, MIS EN PLACE EN FRANCE EN 2017, EST UN LOGO À 5 LETTRES / 5 COULEURS QUI INDIQUE LA QUALITÉ NUTRITIONNELLE GLOBALE DE L'ALIMENT

Il tient compte, pour 100 g de produits, des éléments – nutriments et aliments – favorables (fibres, protéines, fruits, légumes, légumineuses, légumes secs) et pénalise au contraire les aliments à limiter (énergie, acides gras saturés, sucres, sel). Plus de 1 400 marques se sont déjà engagées auprès de Santé publique France pour apposer le logo sur les emballages.

Il se base sur les travaux de l'équipe de recherche en épidémiologie nutritionnelle (Eren) rattachée à l'Institut national de la santé et de la recherche médicale (Inserm), l'Institut national de recherche pour l'agriculture, l'alimentation et l'environnement (INRAE) et au Conservatoire national des arts et métiers (Cnam), ainsi que sur l'expertise de l'Agence nationale de sécurité sanitaire de l'alimentation, de l'environnement et du travail (Anses) et du Haut Conseil de la Santé publique (HCSP).

8 Français sur 10 adhèrent à au moins une contre-vérité sur l'alimentation.

Retrouvez ici quelques repères :

→ FACTEURS DE RISQUES AVÉRÉS DE CANCERS (CÔLON-RECTUM, ESTOMAC, PANCRÉAS, FOIE, CÉSOPHAGE...):

Le surpoids, l'obésité, la consommation de boissons alcoolisées, de viandes rouges et de charcuteries, de sel et de compléments alimentaires de bêta-carotène à forte dose.

Études réalisées par le Circ (Centre international de recherche contre le cancer, instance de l'Organisation mondiale de la santé) mais aussi le World Cancer Research Fund (WCRF) et l'American Institute for Cancer Research (AICR) ainsi que l'Institut national du cancer (INCa) avec la participation du réseau Nutrition, activité physique cancer recherche (NACRe).

→ FACTEURS PROTECTEURS FACE AU RISQUE DE CANCERS (CÔLON-RECTUM, SEIN, VOIES AÉRODIGESTIVES...):

→ l'activité physique, l'allaitement et la consommation de fruits et de légumes, d'aliments contenant des fibres, de produits laitiers.

Études réalisées par le World Cancer Research Fund (WCRF) et l'American Institute for Cancer Research (AICR), ainsi que l'Institut national du cancer (INCa) avec la participation du réseau Nutrition, activité physique cancer recherche (NACRe).

À LA CITÉ DES SCIENCES ET DE L'INDUSTRIE

DU 20 MARS
AU 3 AVRIL 2025

LE PARCOURS CENTRAL « ESPRIT CRITIQUE ET ALIMENTATION »

DURANT TOUTE LA PÉRIODE DU PRINTEMPS DE L'ESPRIT CRITIQUE, LA CITÉ DES SCIENCES ET DE L'INDUSTRIE PROPOSE AU PUBLIC UN PARCOURS « ESPRIT CRITIQUE ET ALIMENTATION » COMPOSÉ DE SIX MÉDIATIONS, EN ÉCHO À LA NOUVELLE ÉDITION DU BAROMÈTRE DE L'ESPRIT CRITIQUE QUI INTERROGE NOTAMMENT LE RAPPORT DE NOS CONCITOYENS À L'ALIMENTATION.

| Six médiations à découvrir

→ ASKIP... ET TOI, T'EN PENSES QUOI ?

À partir d'un jeu de questions/réponses, l'atelier interroge une dizaine d'idées reçues autour de l'alimentation.

→ L'ŒUF, BON OU MAUVAIS PROCÈS ?

À travers l'exemple de l'œuf, cet atelier invite à réfléchir sur l'influence de la recherche scientifique et de ses évolutions sur la perception des aliments.

→ QUE NOUS DISENT NOS EMBALLAGES ?

Les emballages visent à informer le consommateur et à capter son attention. L'atelier propose de décrypter les phénomènes en jeu.

→ T'AS QUOI DANS LE VENTRE ?

Au cours de cette activité, le public découvre le microbiote intestinal et son rôle dans la digestion et notre santé. Sur une carte du monde, il place ensuite différents aliments fermentés, en essayant de les associer à leur région d'origine.



→ ON NOUS INFLUENCE ?

Publicité, réseaux sociaux, télévision... La quantité d'informations reçue au quotidien influence notre alimentation. Saurons-nous rester en bonne santé ?

→ EST-CE QUE TU L'AS SCANNÉ ?

Ce dernier atelier permet de découvrir les différents indicateurs nutritionnels existants et leur mode de fonctionnement.

UNE MULTITUDE D'OFFRES POUR TOUS LES PUBLICS

EN PARALLÈLE DU PARCOURS, DES ATELIERS, DES EXPOSÉS, DES RENCONTRES ET DES CONFÉRENCES À DESTINATION DES PUBLICS SCOLAIRES, PROFESSIONNELS ET INDIVIDUELS SONT PROPOSÉS PENDANT TOUTE LA DURÉE DU PRINTEMPS DE L'ESPRIT CRITIQUE, DANS LES DIFFÉRENTS ESPACES DE LA CITÉ (BIBLIOTHÈQUE, CARREFOUR NUMÉRIQUE², SALLES DE MÉDIATIONS).

| Ateliers

→ ENSEMBLE, DÉ-JOUONS L'IA !

Quel est l'impact de l'IA sur l'information ? Est-elle une chance ou un danger pour la démocratie, le climat, les relations en ligne ou la santé ? Comment éviter de nous faire manipuler et conserver notre libre arbitre ? Le projet européen Algowatch invite à découvrir l'impact des algorithmes et de l'intelligence artificielle sur l'information, à travers une série de quiz interactifs, un jeu et des ateliers collectifs.

Un projet coordonné par SavoirDevenir.net et soutenu par l'Union européenne et le ministère de la Culture.

Vendredi 28 et samedi 29 mars de 10h à 18h /
Entrée libre / À partir de 12 ans

CRÉATION D'UN DÉCOR EN CARTON MÂCHÉ

Cette offre propose de partager un moment créatif en fabriquant et en faisant évoluer un décor en carton mâché : le buffet d'un petit déjeuner idéal pour le Printemps de l'esprit critique. Des ressources documentaires scientifiques sont mises à disposition pour servir de source d'inspiration et faciliter les échanges.

Jeudis 20 et 27 mars et le 3 avril de 14h à 16h /
Entrée libre / À partir de 15 ans

→ ATELIER PHILO-CRÉATIF

Lors de cet atelier de philosophie et de création, les enfants sont invités à réfléchir ensemble et à dialoguer à partir d'une question, puis à créer, pas à pas, un objet en lien avec ce sujet.

Samedi 29 mars de 14h30 à 16h45 /
Entrée libre / À partir de 6 ans



| Colloque

→ LES PÔLES, SENTINELLES DU CLIMAT : COMMENT EN PARLER ?

L'Arctique et l'Antarctique focalisent les inquiétudes, avec des taux de réchauffement supérieurs à nos régions tempérées. Ils sont de véritables laboratoires du climat mondial et révèlent l'avenir du climat terrestre. Les pôles sont aussi des caisses de résonance médiatiques : tout y est plus grand, plus extrême, plus rapide. Comment accéder aux bonnes sources d'information ? Comment transmettre et diffuser une information souvent complexe, parfois anxiogène ? Comment toucher et intéresser les populations ? Quels mots, quelles images utiliser sans trahir ou exagérer les rapports des scientifiques de terrain ? Conférences, tables rondes et ateliers pour échanger avec des scientifiques, communicants, éducateurs et artistes.

À l'occasion de l'année internationale de la préservation des glaciers. En partenariat avec Pôles Actions, le Comité national français des recherches arctiques et antarctiques (CNFRAA) et ReMédiS (Réseau de recherche sur la médiation des sciences).

Samedi 29 mars de 10h à 18h /
Gratuit sur réservation / À partir de 15 ans

POUR TOUS PUBLICS

Village de la recherche

→ RENCONTRE AVEC LA RECHERCHE

À travers des quiz, des jeux, des ateliers, des documentaires et des mini-reportages, l'Institut national de la santé et de la recherche médicale (Inserm) et l'Institut national de recherche pour l'agriculture, l'alimentation et l'environnement (Inrae) proposent un dialogue entre le public, les doctorants et chercheurs, pour apprendre à mieux se repérer dans la sphère informationnelle et démêler le vrai du faux en matière d'alimentation.

Du 25 au 30 mars / Entrée libre / Tout public

Exposition-dossier

→ DU SUCRE PARTOUT : L'ADDITION EST SALÉE!

Dans les yaourts et les biscuits, bien sûr, mais aussi dans les pizzas ou le jambon industriel : les sucres sont partout. Alors, peut-on s'en passer ? Diabolise-t-on injustement cet ingrédient plaisir ? D'ailleurs, ne dit-on pas que notre corps a « besoin de sucre » ?

Une enquête de la journaliste Alexandre Pihen avec les étudiants de l'École supérieure de journalisme de Lille à découvrir dans l'espace Science Actualités dès le 25 mars 2025 et sur leblob.fr

Contenus en ligne

→ COGITO : PARCOURS DE FORMATION À L'ESPRIT CRITIQUE

La chaîne *L'esprit critique* (Instagram, TikTok, YouTube) décrypte des discours politiques et médiatiques afin de développer un esprit critique. Dans ce cadre, la chaîne a lancé Cogito, une formation en ligne consacrée au développement de l'esprit critique. Ce parcours en trois niveaux donne accès aux certifications correspondantes pour faire valoir sa pensée critique.

À l'occasion du Printemps de l'esprit critique, la chaîne organise pour la première fois un événement public à destination de tous à la Cité des sciences et de l'industrie.

Jeudi 10 avril à 19h

LE GRAND DÉCRYPTAGE, CE QUE L'ON MANGE, CE QUE L'ON CROIT

3 AVRIL 2025
À 19H

Pour la quatrième édition du *Printemps de l'esprit critique*, *La Tronche en Biais* et l'Association pour la science et la transmission de l'esprit critique entraînent le public au cœur des croyances, idées reçues et réalités scientifiques qui façonnent notre rapport à la nourriture.

→ AU PROGRAMME:

- ◆ deux tables rondes où des spécialistes partagent leur expertise et débattent des enjeux liés à l'esprit critique et à l'alimentation aujourd'hui ;
- ◆ des quiz interactifs pour tester ses connaissances et apprendre en s'amusant ;
- ◆ de nombreuses surprises tout au long de la soirée.

Avec Mathilde Touvier (directrice de recherche à l'Inserm), Marc-Olivier Déplaud (docteur à Paris Dauphine), France Arboix-Calas (maître de conférences, docteur en Biologie-Santé à l'université de Montpellier) et Philippe Cardon (université de Lille).

Tout public / gratuit sur inscription



POUR LES PROFESSIONNELS

→ LE VRAI DU FAUX DES COMPLÉMENTS ALIMENTAIRES : APPROCHE CRITIQUE DE LEUR INTÉRÊT ET DES STRATÉGIES MARKETING

TABLE RONDE À DESTINATION DES PROFESSIONNELS DE SANTÉ

Un Français sur quatre consomme des compléments alimentaires. À visée amincissante, anti-stress, revitalisante ou destinés aux sportifs, les compléments alimentaires sont à la frontière entre alimentation et médicament. Est-il utile d'en prendre pour être en bonne santé ? Quels sont les risques associés à la prise de compléments alimentaires ? Comment mieux appréhender la très grande diversité de l'offre de produits qui existe aujourd'hui ? Lors de cette conférence, l'Agence nationale de sécurité du médicament et des produits de santé (ANSM) et l'Agence nationale de sécurité sanitaire de l'alimentation, de l'environnement et du travail (Anses) croiseront leurs regards d'experts pour déconstruire les idées reçues sur ces produits.

Mardi 25 mars de 18h30 à 20h30 / Entrée libre sur inscription

→ STAGE DE SURVIE POUR MÉDIATEURS ET MÉDIATRICES ENGAGÉS

ATELIER À DESTINATION DES PROFESSIONNELS DE LA MÉDIATION SCIENTIFIQUE

Les médiateurs et médiatrices sont encouragés à adopter une posture neutre pour transmettre des savoirs sans parti pris. Pourtant, en sensibilisant les publics et en les accompagnant dans le développement de leur esprit critique, ils favorisent l'analyse, la remise en question et, parfois, la prise de position. Qu'en est-il lorsqu'ils appliquent cette démarche à leur propre pratique ? L'exercice de l'esprit critique peut révéler des valeurs et des convictions chez les médiateurs et médiatrices, interrogeant alors la notion de neutralité. Cet atelier propose d'explorer cette tension et d'ouvrir le débat : peut-on être engagé, voire militant ? Si oui, dans quelles limites et quels contextes ?

Vendredi 2 avril de 14h à 17h / Sur inscription : estim-mediation.fr

→ DEAF JOURNALISM EUROPE

RENCONTRE PROFESSIONNELLE / COLLOQUE À DESTINATION DES JOURNALISTES SOURDS ET MALENTENDANTS

La Cité des sciences et de l'industrie accueille le congrès du *Deaf Journalism Europe*. Ce projet, soutenu par l'Union européenne, vise à révolutionner la production d'information à destination des personnes sourdes en Europe, en créant un réseau collaboratif d'organisations médiatiques dirigées par des personnes malentendantes. En mettant l'accent sur l'innovation, la collaboration, la diversité, l'impartialité et la qualité, ce projet cherche à améliorer l'accessibilité des médias.

Plus d'informations sur deafjournalism.eu

Samedi 29 et dimanche 30 mars de 9h à 18h / Entrée libre sur inscription

Le Critikit, bientôt disponible

Le Critikit est un dispositif pédagogique destiné à tout public soucieux de développer son esprit critique. Il a vocation à se déployer dans les territoires, et notamment dans les bibliothèques. Cette mini-exposition itinérante est composée de plusieurs modules interactifs inspirés de l'exposition *Esprit critique : détrompez-vous !* et des résultats du Baromètre de l'esprit critique. Elle permet de s'interroger, seul ou en groupe, de façon libre ou guidée, sur les différents mécanismes qui impactent notre esprit critique au quotidien.



Le dispositif bénéficie du soutien du ministère de l'Éducation nationale, de l'Enseignement supérieur et de la Recherche.



→ NUTRITION ET SANTÉ : DÉMÊLER LE VRAI DU FAUX

CONFÉRENCE

Quel impact a notre alimentation sur la santé ? Comment faire les bons choix au quotidien ? Entre connaissances scientifiques et fausses informations, Mathilde Touvier (directrice de recherche à l'Institut national de la santé et de la recherche médicale) propose aux élèves de primaire de faire le point sur leurs connaissances.

Jeudi 20 mars à 14h /
Du CP au CE2

→ GARDONS LE CONTRÔLE DE NOS ASSIETTES!

TABLE RONDE

La nourriture, c'est la santé ! Qu'y a-t-il vraiment dans notre assiette ? Comment reconnaître ce qui est bon pour la santé ? La publicité et le marketing influencent-ils nos choix ? Lors de cette table ronde, les experts décryptent les enjeux sanitaires de notre alimentation et proposent des pistes pour garder le contrôle de notre assiette.

Avec Karine Jacquemart (directrice de Foodwatch France), Chantal Julia (médecin nutritionniste, université Sorbonne Paris Nord / hôpitaux universitaires Paris Seine-Saint-Denis), Pierre Slamich (cofondateur de l'association Open Food Facts) et Aurélie Zunino (coordinatrice de la chaire Anca - Aliment nutrition comportement alimentaire - d'AgroParisTech).

Mardi 25 mars à 14h /
De la 5^e à la Terminale

→ ASTROMYTHO

ATELIER

La pleine lune a-t-elle des effets sur les plantes, le corps humain ou le sommeil ? Et si notre signe astrologique n'était pas celui que l'on croit ? Cette animation invite les élèves à démythifier et à comprendre les idées reçues et croyances les plus populaires en astronomie, en « affûtant » leur esprit critique.

Mardi 25, jeudi 27 et vendredi 28 mars
à 10h30, 11h30 et 14h /
De la 5^e à la Terminale

→ DES TOURS CÉRÉBRAUX

ATELIER

Notre cerveau nous joue-t-il parfois des tours ? Cet atelier initie aux biais cognitifs, décrypte et analyse les schémas de réflexion qui peuvent parfois nous induire en erreur.

Vendredi 21, mardi 25, mercredi 26, jeudi 27 et vendredi 28 mars ; mardi 1^{er}, mercredi 2 et jeudi 3 avril à 10h /
De la 5^e à la Terminale

→ LE VRAI DU FAUX

ATELIER

Sur le web, tout va très vite ! Les informations circulent, se propagent, se contredisent, se déforment... à tel point qu'il est difficile de s'y retrouver. Le savoir est à portée de clic, mais cette profusion d'informations est aussi impressionnante qu'incontrôlable. Comment ne pas s'y perdre ? Comment reconnaître les informations fiables et éviter les rumeurs, les faux contenus ou les publicités détournées ? Lors de cet atelier, les élèves sont amenés à reconnaître les sources sûres ou à expérimenter le principe de la rumeur, grâce à un jeu fondé sur la transmission d'un message de manière écrite et dessinée.

Jeudi 20, vendredi 21, mardi 25, vendredi 28 mars et jeudi 3 avril à 14h /
Du CM1 au CM2

AUX ÉTINCELLES DU PALAIS DE LA DÉCOUVERTE



LES ÉTINCELLES DU PALAIS DE LA DÉCOUVERTE PROPOSENT UNE SÉRIE D'EXPOSÉS SUR L'EXPLORATION DE LA MÉTHODE SCIENTIFIQUE ET DE L'APPROCHE EXPÉRIMENTALE, PILIERS FONDAMENTAUX POUR L'EXERCICE DE L'ESPRIT CRITIQUE.

→ RÉCRÉATIONS MATHÉMATIQUES ET PROMENADES DANS LES MATHÉMATIQUES

Ces médiations explorent l'importance du raisonnement mathématique et de la démonstration pour comprendre le monde qui nous entoure.

Samedi 22 et dimanche 23 mars

→ MINÉRAUX QUI SOIGNENT, MINÉRAUX QUI TUENT

Cette médiation explore l'effet des minéraux sur la santé : entre effets avérés et mythes tenaces.

Mercredi 26 mars

Le programme complet est à retrouver sur le site des **Étincelles du Palais de la découverte**

SUR LEBLOB.FR

LEBLOB.FR, LE MÉDIA D'ACTUALITÉ SCIENTIFIQUE D'UNIVERSCIENCE, CONSACRE UNE RUBRIQUE SPÉCIFIQUE À L'ESPRIT CRITIQUE AVEC VIDÉOS, RESSOURCES ET INTERVIEWS D'EXPERTS.



→ FAUT-IL TOTALEMENT SE PASSER DU SUCRE ?

Que dit la science sur les effets du sucre sur la santé ? Mathilde Touvier (directrice de l'équipe de recherche en épidémiologie nutritionnelle) partage son expertise dans une vidéo qui interroge la possibilité et la pertinence de se priver totalement de sucre.

de mieux produire, mieux consommer et mieux répartir les ressources.

→ INSECTES COMESTIBLES, UNE INDUSTRIE D'AVENIR EN FRANCE ?

Près d'Amiens, une ferme élève le *Tenebrio molitor*, un scarabée transformé en huile et farine pour l'alimentation animale. Cette production d'insectes comestibles, au bilan carbone négatif, se développe en Europe pour bientôt nourrir les humains. Êtes-vous prêt à franchir le cap ?

→ TROP DE BOUCHES À NOURRIR ?

La Terre pourra-t-elle nourrir 10 milliards d'individus ? La réponse est oui, à condition